



Общество с ограниченной ответственностью

## «СРЕДНЕВОЛЖСКАЯ ЗЕМЛЕУСТРОИТЕЛЬНАЯ КОМПАНИЯ»

### ДОКУМЕНТАЦИЯ ПО ПЛАНИРОВКЕ ТЕРРИТОРИИ

для строительства объекта АО «Самаранефтегаз»:

«Техническое перевооружение УПН «Радаевская»  
(периметральное ограждение и технические средства охраны)»

в границах сельского поселения Сергиевск  
муниципального района Сергиевский Самарской области

**Раздел 1. ГРАФИЧЕСКИЕ МАТЕРИАЛЫ ПЛАНИРОВКИ ТЕРРИТОРИИ**  
**Раздел 2. ПОЛОЖЕНИЕ О РАЗМЕЩЕНИИ ЛИНЕЙНЫХ ОБЪЕКТОВ**

Генеральный директор

Н.А. Ховрин

Руководитель проекта



В.Г. Коверзенко

Экз. № \_\_\_\_

Самара 2019 год

Документация по планировке территории разработана в составе, предусмотренном действующим Градостроительным кодексом Российской Федерации (Федеральный закон от 29.12.2004 № 190-ФЗ), Законом Самарской области от 12.07.2006 № 90-ГД «О градостроительной деятельности на территории Самарской области», Постановлением Правительства РФ № 564 от 12.05.2017 «Об утверждении положения о составе и содержании проектов планировки территории, предусматривающих размещение одного или нескольких линейных объектов» и техническим заданием на выполнение проекта планировки территории и проекта межевания территории объекта: «Техническое перевооружение УПН «Радаевская» (периметральное ограждение и технические средства охраны)» на территории муниципального района Сергиевский Самарской области.

# Книга 1. ПРОЕКТ ПЛАНИРОВКИ ТЕРРИТОРИИ

## Основная часть проекта планировки

№ п/п	Наименование	Лист
1.	Исходно-разрешительная документация	5
	Техническое задание	6
	<b>РАЗДЕЛ 1. Графические материалы</b>	
	Чертеж границ зон планируемого размещения линейных объектов, совмещенный с чертежом красных линий	-
	<b>РАЗДЕЛ 2. Положение о размещении линейных объектов</b>	
2.	Наименование и основные характеристики объекта	13
2.1.	Наименование линейного объекта	13
2.2.	Основные характеристики линейного объекта	13
3.	Местоположение объекта	15
4.	Перечень координат характерных точек зон размещения объекта	16
5.	Мероприятия по предотвращению и (или) снижению возможного негативного воздействия намечаемой хозяйственной деятельности на окружающую среду и рациональному использованию природных ресурсов на период строительства и эксплуатации объекта капитального строительства	25
5.1.	Мероприятия по сохранению объектов культурного наследия	25
5.2.	Мероприятия по охране окружающей среды	25
	<b>Приложения</b>	
1.	Постановление администрации сельского поселения Сергиевск муниципального района Сергиевский Самарской области № 55 от 07.11.2018 г. «О подготовке документации по планировке территории»	-
2.	Публикация в СМИ	-
3.	Постановление администрации сельского поселения Сергиевск муниципального района Сергиевский Самарской области № ___ от __.__.2019 г. «О назначении публичных слушаний по ППТ/ПМТ»	-
4.	Публикация в СМИ	-
5.	Материалы публичных слушаний по ППТ/ПМТ	-
6.	Публикация в СМИ	-
7.	Постановление администрации сельского поселения Сергиевск муниципального района Сергиевский Самарской области № ___ от __.__.2019 г. «Об утверждении ППТ ПМТ»	-
8.	Публикация в СМИ	-

9.	Ответ на запрос о наличии/отсутствии на участке предстоящей застройки ООПТ местного значения	-
10.	Ответ на запрос о наличии/отсутствии на участке предстоящей застройки ООПТ регионального значения	-
11.	Ответ на запрос о наличии/отсутствии на участке предстоящей застройки объектов водного фонда	-
12.	Ответ на запрос о наличии/отсутствии на участке предстоящей застройки объектов лесного фонда	-
13.	Заключение о наличии полезных ископаемых в недрах под участком предстоящей застройки	-
14.	Заключение Управления государственной охраны объектов культурного наследия Самарской области	-
15.	Ответ администрации муниципального района Сергиевский Самарской области о наличии/отсутствии красных линий и публичных сервитутов	-
16.	Схема согласования места размещения объекта строительства	-

## 1. Исходно-разрешительная документация

Данный проект подготовлен в целях установления границ земельных участков, предназначенных для строительства и размещения объекта АО "Самаранефтегаз": «Техническое перевооружение УПН «Радаевская» (периметральное ограждение и технические средства охраны)» на территории муниципального района Сергиевский Самарской области.

Проект планировки территории линейного объекта – документация по планировке территории, подготовленная в целях обеспечения устойчивого развития территории линейных объектов, образующих элементы планировочной структуры территории.

Проект подготовлен в границах территории, определенной в соответствии с Постановлением администрации сельского поселения Сергиевск муниципального района Сергиевский Самарской области № 55 от 07.11.2018 г. «О подготовке документации по планировке территории».

Документация по планировке территории подготовлена на основании следующей документации:

- Схема территориального планирования муниципального района Сергиевский Самарской области;
- Генеральный план сельского поселения Сергиевск муниципального района Сергиевский Самарской области;
- Градостроительный кодекс Российской Федерации (Федеральный закон от 29.12.2004 № 190-ФЗ);
- Постановление Правительства РФ № 564 от 12.05.2017 «Об утверждении положения о составе и содержании проектов планировки территории, предусматривающих размещение одного или нескольких линейных объектов»;
- Техническое задание на выполнение документации по планировке территории.

**СОГЛАСОВАНО**

Заместитель генерального директора  
ООО «Средневолжская землеустроительная  
компания»

А. В. Нижегородов  
Доверенность № 2 от 16.02.2015 г.



**УТВЕРЖДАЮ**

Заместитель Главного инженера по  
инженерным изысканиям и  
землеустроительным работам  
ООО «СамараНИПИнефть»

Д. А. Чернин  
Доверенность № 223 от 19.12.2017 г.



**ТЕХНИЧЕСКОЕ ЗАДАНИЕ**

на выполнение проекта планировки  
территории и проекта межевания территории объекта: 5185П «Техническое перевооружение  
УПН «Радаевская» (периметральное ограждение и технические средства охраны)» на  
территории муниципального района Сергеевский Самарской области

№ п.п.	Перечень основных данных и требований	Содержание основных данных и требований к выполнению работ
1	Объемы выполняемых работ:	<p>Разработка проекта планировки территории и проекта межевания территории (ППТ и ПМТ) с приложением схемы расположения земельного участка для строительства и размещения сооружений и инженерных коммуникаций.</p> <p>Общей площадью – 11,2 га.</p> <ul style="list-style-type: none"> <li>- Проектируемая кабельная эстакада – 0,04 км;</li> <li>- Проектируемый кабель охранного видеонаблюдения – 0,55 км;</li> <li>- Проектируемый кабель охранной сигнализации – 0,55 км;</li> <li>- Проектируемый кабель охранного видеонаблюдения – 0,55 км;</li> <li>- Проектируемое ограждение КСУ – 0,55 км;</li> <li>- Проектируемый кабель технологического видеонаблюдения – 0,07 км;</li> <li>- Демонтаж существующего ограждения – 0,27 км;</li> <li>- Проектируемое ограждение узлов запорной арматуры (5шт.*24)– 0,12 км;</li> <li>- Проектируемое ограждение факельных свечей рассеивания – 0,17 км;</li> <li>- Демонтаж существующего ограждения – 0,17 км;</li> <li>- Проектируемый кабель охранной сигнализации – 2,4 км;</li> <li>- Проектируемый кабель охранного видеонаблюдения – 2,4 км;</li> <li>- Проектируемое ограждение УПН Радаевская – 2,3 км;</li> <li>- Демонтаж существующего ограждения – 2,2 км;</li> <li>- Проектируемая кабель Волс – 1,65 км.</li> </ul>
2	Местоположение	Самарская область, Сергеевский район. В границах сельского поселения Сергеевск
3	Генподрядчик	ООО «СамараНИПИнефть», г. Самара, ул. Вилоновская д.18.
4	Субподрядчик	
5	Цель выполнения работ	<p>5.1. Выполнение требований Градостроительного кодекса РФ, касающихся линейных сооружений, разработка проекта планировки территории и проекта межевания территории (ППТ и ПМТ).</p> <p>5.2. Получение от собственников, пользователей и арендаторов земельных участков согласия о предоставлении этих земельных участков в аренду для строительства объектов.</p> <p>5.2. Принятие решения об утверждении документации по планировке территории.</p>
6	Технические и исходные данные, предоставляемые Заказчиком	<p><b>6. Заказчик выдает:</b></p> <p>6.1. Схему площадок и трасс согласованную заказчиком;</p>

		<p>6.2. Заявление в орган местного самоуправления с ходатайством о проведении общественных обсуждений (слушаний);</p> <p>6.3. Материалы для проведения общественных слушаний, включающих заявления на общественные слушания;</p> <p>6.4. Мотивированное заявление в уполномоченный федеральный орган исполнительной власти, орган исполнительной власти субъекта Российской Федерации, орган местного самоуправления с ходатайством о подготовке документации по планировке территории (ППТ и ПМТ);</p> <p>6.5. Утвержденный проект полосы отвода в электронном виде в программе MapInfo, системе координат МСК – Самара-нефтегаз.</p> <p>6.6. Генеральный план в электронном виде.</p> <p>6.7. Топографическую съемку в электронном виде в программе MapInfo, с отображением характеристик всех инженерных коммуникаций.</p>
7	Состав, содержание работ и основные требования к ним	<p>7.1. Состав работ по разработке и утверждению проекта планировки территории и проекта межевания территории.</p> <p>7.1.1 Разработка схемы расположения земельного участка для строительства и размещения сооружений и инженерных коммуникаций осуществляется на основании согласованной схемы площадок и трасс.</p> <p>7.1.2 Организация и сопровождение работ по принятию решения о подготовке документации по планировке территории. Сопровождение опубликования в СМИ решения о подготовке документации по планировке территории (ППТ и ПМТ);</p> <p>7.1.2. Организация подготовительных работ:</p> <ul style="list-style-type: none"> <li>- получение сведений государственного кадастра недвижимости,</li> <li>- получение сведений из ЕГРН,</li> <li>- изучение документов удостоверяющих права на землю и на объекты капитального строительства,</li> <li>- получение в органе местного самоуправления схемы территориального планирования муниципального района и генеральных планов поселений.</li> <li>- получение в уполномоченном органе сведений о границах территорий объектов культурного наследия (ООПТ местного значения);</li> <li>- получение в уполномоченном органе сведений о границах зон с особыми условиями использования территорий;</li> <li>- получение в уполномоченном органе сведений о границах зон действия публичных сервитутов.</li> <li>- получение Заключения в Управлении по недропользованию Самарской области (Самаранедра) об отсутствии (наличии) на испрашиваемых земельных участках, полезных ископаемых сторонних недропользователей;</li> <li>- получение подтверждение от Министерства лесного хозяйства, охраны окружающей среды и природопользования Самарской области, о возможности размещения линейных объектов на землях занятых лесными насаждениями (при выявлении любой площади лесных насаждений (кустарников, саженцев и т.д.);</li> <li>- получение подтверждение от Министерства лесного хозяйства, охраны окружающей среды и природопользования Самарской области, об отсутствии (наличии) на испрашиваемых земельных участках поверхностных водных объектов, а также подтверждение того, что испрашиваемые земельные участки находятся вне береговой полосы и водоохранной зоны водных объектов;</li> <li>- получение подтверждение от Министерства лесного хозяйства, охраны окружающей среды и природопользования Самарской области, об отсутствии (наличии) на испрашиваемых земельных участках особо охраняемых природных территорий федерального, регионального и местного значения;</li> <li>- получение предварительного согласия (решения) от собственников (пользователей и арендаторов) земельных участков на предоставление данных земельных участков для строительства объекта. При</li> </ul>

		<p>организации собрания представителей ОДС включить в протокол собрания участников ОДС пункт о выборе представителя для согласования проектно-сметной документации (проекта рекультивации) и подписания договора аренды земельного участка и соглашения о возмещении убытков (только при оформленной ОДС).</p> <p>7.2.3. Провести общественные обсуждения (слушания) с целью информирования общественности о намечаемой хозяйственной или иной деятельности и ее возможном воздействии на окружающую среду по утвержденным положениям в каждом сельском поселении;</p> <p>7.2.4. Разработка основной части проекта планировки территории:</p> <ul style="list-style-type: none"> <li>- разработка чертежей планировки территории в соответствии со ст. 42 Градостроительного Кодекса РФ;</li> <li>- чертеж красных линий;</li> <li>- чертеж границ зон планируемого размещения линейных объектов;</li> <li>- чертеж границ зон планируемого размещения линейных объектов, подлежащих переносу (переустройству) из зон планируемого размещения линейных объектов;</li> <li>- пояснительная записка разрабатывается в соответствии со ст. 42 Градостроительного Кодекса РФ и Постановления правительства РФ от 12.05.2017 №564.</li> </ul> <p>7.2.5. Разработка материалов по обоснованию проекта планировки территории включает:</p> <ul style="list-style-type: none"> <li>- составление схемы расположения элемента планировочной структуры (территорий, занятых линейными объектами и (или) предназначенных для размещения линейных объектов);</li> <li>- составление схемы использования территории в период подготовки проекта планировки территории;</li> <li>- составление схемы организации улично-дорожной сети и схему движения транспорта на соответствующей территории;</li> <li>- составление схемы границ территорий объектов культурного наследия;</li> <li>- составление схемы границ зон с особыми условиями использования территорий;</li> <li>- составление схемы вертикальной планировки, инженерной подготовки и инженерной защиты территории;</li> <li>- составление схемы границ территорий, подверженных риску возникновения чрезвычайных ситуаций природного и техногенного характера (пожар, взрыв, химическое, радиоактивное заражение, затопление, подтопление, оползень, карсты, эрозия и т.д.);</li> <li>- составление схемы конструктивных и планировочных решений;</li> <li>- пояснительная записка разрабатывается в соответствии со ст. 42 Градостроительного Кодекса РФ и Постановления правительства РФ от 12.05.2017 №564.</li> </ul> <p>7.2.6. Подготовка проектов межевания территории в составе проектов планировки территорий:</p> <ul style="list-style-type: none"> <li>- разработка проекта межевания территорий осуществляется в соответствии со ст. 43 Градостроительного Кодекса РФ;</li> <li>- материалы и результаты инженерных изысканий, используемые при подготовке проекта планировки территории, с приложением документов, подтверждающих соответствие лиц, выполнявших инженерные изыскания, требованию части 2 статьи 47 Градостроительного кодекса Российской Федерации.</li> </ul> <p>7.2.7. Формирование проекта планировки территории и проекта межевания территории.</p> <p>7.2.8. Направление на проверку в органы местного самоуправления поселения документации по планировке территории (проект планировки территории и проект межевания территории).</p> <p>7.2.9. Организация и сопровождение работ по участию в подготовке и проведению публичных слушаний на территории каждого сельского поселения. Публичные слушания проводит субподрядчик с участием представителей заказчика и проектировщика. Сопровождение опубликования в СМИ решения о проведении публичных слушаний.</p>
--	--	--



		<p>7.3. Организация и сопровождение работ по принятию решения об утверждении документации по планировке территории. Сопровождение опубликования в СМИ решения об утверждении документации по планировке территории (ППТ и ПМТ).</p> <p>7.3.1. Выполнить требования к подрядным организациям в части медицинского обеспечения и охраны здоровья своего персонала на период выполнения ими работ/оказания услуг на производственных объектах Дочерних Обществ ПАО «НК «Роснефть».</p>
8	Сроки выполнения работ	<p>Согласно календарному плану.</p> <p>Подрядчик гарантирует, что работы будут выполнены в объеме и в сроки, предусмотренные Договором, в соответствии с утвержденным техническим заданием.</p> <p>При обнаружении недостатков в результатах выполненных работ исполнитель по требованию Заказчика обязан безвозмездно устранить данные недостатки.</p> <p>В течение всего срока выполнения работ по требованию предоставлять в адрес Заказчика актуализированную информацию о текущем состоянии выполнения работ.</p>
9	Результаты выполненных работ	<p><b>По результатам выполненных работ, по акту сдачи - приемки работ Подрядчиком должны быть переданы следующие документы:</b></p> <p>9.1. Документацию, оформленную в соответствии с данным техническим заданием на бумажном носителе и электронном виде, графическую часть и программу MapInfo – содержание следующие материалы:</p> <p>9.1.2. Материалы по проведению общественных обсуждений (слушаний) с целью информирования общественности о намечаемой хозяйственной или иной деятельности и ее возможном воздействии на окружающую среду по утвержденным положениям в каждом муниципальном районе.</p> <p>9.1.3. Предварительное согласие (решение) от собственников (пользователей и арендаторов) земельных участков на предоставление данных земельных участков для строительства объекта.</p> <p>9.1.4. Проект планировки территории и проект межевания территории, по административным делениям.</p> <p>9.1.5. Объявление в местных СМИ об информировании населения о проведении публичных слушаний.</p> <p>9.1.6. Протоколы публичных слушаний по утверждению проектов планировки и межевания территорий.</p> <p>9.1.7. Решения уполномоченного органа об утверждении проекта планировки территории и проекта межевания территории.</p> <p>9.1.8. Материалы передаются – 1 экз. в Администрацию муниципального района; 2 экз. Генподрядчика, 1 экз. в архив Субподрядчика</p>
10	Нормативно-правовая и техническая документация:	<p><b>10. Работы выполняются в соответствии с требованиями следующих нормативных правовых актов и технических документов:</b></p> <p>10.1. Земельного кодекса РФ от 25.10.2001 №136-ФЗ.</p> <p>10.2. Лесного кодекса РФ от 04.12.2006 №200-ФЗ.</p> <p>10.3. Федеральный закон РФ «Об охране окружающей среды» от 10.01.02 №7-ФЗ.</p> <p>10.4. Федеральный закон РФ № 74-ФЗ от 3 июня 2006 года «Волный кодекс РФ».</p> <p>10.5. Гражданского кодекса РФ от 26.01.1996 №14-ФЗ.</p> <p>10.6. Градостроительного кодекса РФ от 29.12.2004 №190-ФЗ.</p> <p>10.7. Порядок проведения публичных слушаний на территории сельских поселений.</p> <p>10.8. Федерального закона «Об обороте земель сельскохозяйственного назначения», № 101-ФЗ от 24.07.2002 г.</p> <p>10.9. Федерального закона «О кадастровой деятельности» от 24.07.2007 №221-ФЗ.</p> <p>10.10. Федерального закона «О землеустройстве» от 18.06.2001 №78-ФЗ.</p> <p>10.11. Федерального закона «О государственной регистрации прав на недвижимое имущество и сделок с ним» от 21.07.1997 №122-ФЗ.</p> <p>10.12. Федерального закона от 13.07.2015 N 218-ФЗ "О</p>

	государственной регистрации недвижимости". 10.13. Приказа Минэкономразвития России от 27.11.2014 г. № 762 – Зарегистрирован в Минюсте России 16 февраля 2015 г. № 36018. 10.14. СН 452-73; СН 459-74; №14278гм-г1; СН 456-73. 10.15. Постановление правительства РФ от 12.05.2017 №564 «Об утверждении Положения о составе и содержании проектов планировки территории предусматривающих размещение одного или нескольких линейных объектов».
--	--

Начальник отдела № 40



М.А. Чубенко

## **РАЗДЕЛ 1. Проект планировки территории. Графическая часть**

## **РАЗДЕЛ 2. Положения о размещении линейных объектов**

## **2. Наименование и основные характеристики объекта**

### **2.1. Наименование объекта**

«Техническое перевооружение УПН «Радаевская» (периметральное ограждение и технические средства охраны)».

### **2.2. Основные характеристики объекта**

Строительство проектируемого объекта производится в границах земельного отвода АО «Самаранефтегаз».

Проектируемый объект – периметральное ограждение УПН «Радаевская» предусматривается для следующих площадок:

- территория УПН «Радаевская»;
- площадка факела Ф-2;
- факельные свечи рассеивания СВ-1 и СВ-2;
- 5 узлов запорной арматуры;
- площадка КСУ;
- колодец водоснабжения в районе демонтируемого КПП.

В состав периметрального ограждения входят: основное ограждение, верхнее дополнительное ограждение, нижнее дополнительное ограждение, распашные и откатные ворота, калитки.

Проектируемое периметральное ограждение имеет общую протяженность:

- вокруг территории УПН «Радаевская» – 2256,0 метров;
- вокруг площадки факела Ф-2 – 163,0 метров;
- вокруг колодца водоснабжения в районе КПП – 22,0 метра;
- вокруг факельных свечей рассеивания СВ-1 и СВ-2 – 150,0 метров;
- вокруг площадки КСУ – 492,0 метра;
- вокруг 5 узлов запорной арматуры – 5 участков по 35 метров.

Площадка УПН «Радаевская» имеет одну подъездную а/м дорогу, на проектируемом ограждении площадки предусматривается установка в четырех местах автомобильных ворот, в трех местах – пешеходной калитки.

Площадка факела Ф-2 имеет одну подъездную а/м дорогу, на проектируемом ограждении площадки предусматривается установка автомобильных ворот.

На проектируемом ограждении площадки колодца водоснабжения в районе демонтируемого КПП предусматривается установка одной пешеходной калитки.

Площадка факельных свечей СВ-1 и СВ-2 имеет одну подъездную а/м дорогу, на проектируемом ограждении площадки предусматривается установка автомобильных ворот.

Площадка КСУ имеет две подъездные а/м дороги, на проектируемом ограждении площадки предусматривается установка в четырёх местах автомобильных ворот, в одном месте – пешеходной калитки.

На проектируемом ограждении каждой площадки узлов запорной арматуры (5 шт.) предусматривается установка одной пешеходной калитки.

Проектом предусматривается установка опор для подвеса волоконно-оптического кабеля между площадками УПН «Радаевская» и КСУ.

Трасса проектируемого ограждения площадок выходит за пределы территории, отведённой под землепользование АО «Самаранефтегаз». Площадь дополнительного участка, подлежащего постоянному землеотводу – 2,453 га.

Территория, подлежащая рекультивации земли, а также территория для установки проектируемых опор ВОЛС, выходит за пределы существующего землеотвода АО «Самаранефтегаз». Площадь дополнительного участка, подлежащего временному землеотводу – 0,96 га.

Тип ограждения - сварная сетка по металлическим столбам с противоподкопным заграждением и верхним дополнительным ограждением, оборудуется АКЛ, высота ограждения - 2,5 м. Инженерный рубеж защиты строится на базе ограждения из металлической сварной сетки диаметром 5мм.

Основное ограждение для усиления оборудовано дополнительными ограждениями, и состоит из верхнего и нижнего дополнительных ограждений. Верхнее дополнительно ограждение устанавливается на основное ограждение и

представляет собой козырек, изготовленный на основе секционной решетки основного ограждения и спирального барьера безопасности (АКЛ, диаметр спирали не менее 60 см, направляющая проволока оцинкованная, высокоуглеродистая, диаметр не менее 2,5 мм, толщина колющей ленты не менее 0,55 мм). Нижнее дополнительное ограждение для защиты от подкопа заглубляется в грунт на глубину не менее 0,5 м, выполнить в виде сплошной сетки ограждения 3м (заглубление в грунт на 0,5м).

### **3. Местоположение проектируемого объекта**

В административном отношении объект расположен в Сергиевском районе Самарской области.

Ближайшие к территории УПН населенные пункты:

- р.ц. Сергиевск, расположенный в 5,0 км к востоку;
- с. Сургут, расположенный в 7,5 км к юго-востоку;
- п. Суходол, расположенный в 9,5 км к юго-востоку;
- п. Светлодольск, расположенный в 7,5 км к юго-востоку;
- п. Участок Сок, расположенный в 4,5 км к юго-востоку;
- п. Павловка, расположенный в 6,0 км к югу;
- п. Студеный Ключ, расположенный в 3,2 км к юго-западу.

Дорожная сеть района работ представлена асфальтированными автодорогами: Москва-Челябинск (М-5), подъездными дорогами к указанным выше селам, к площадке УПН «Радаевская».

Площадка представляет собой промышленную территорию с плотной застройкой и густой сетью подземных, наземных и надземных инженерных коммуникаций, является промышленным объектом.

Рельеф района работ равнинный. Перепад высот на территории УПН «Радаевская» от 69,0 до 110,0 м.

В геоморфологическом отношении участок изысканий расположен на правобережном склоне долины р. Сок.

Обзорная схема района работ представлена на рисунке 1.

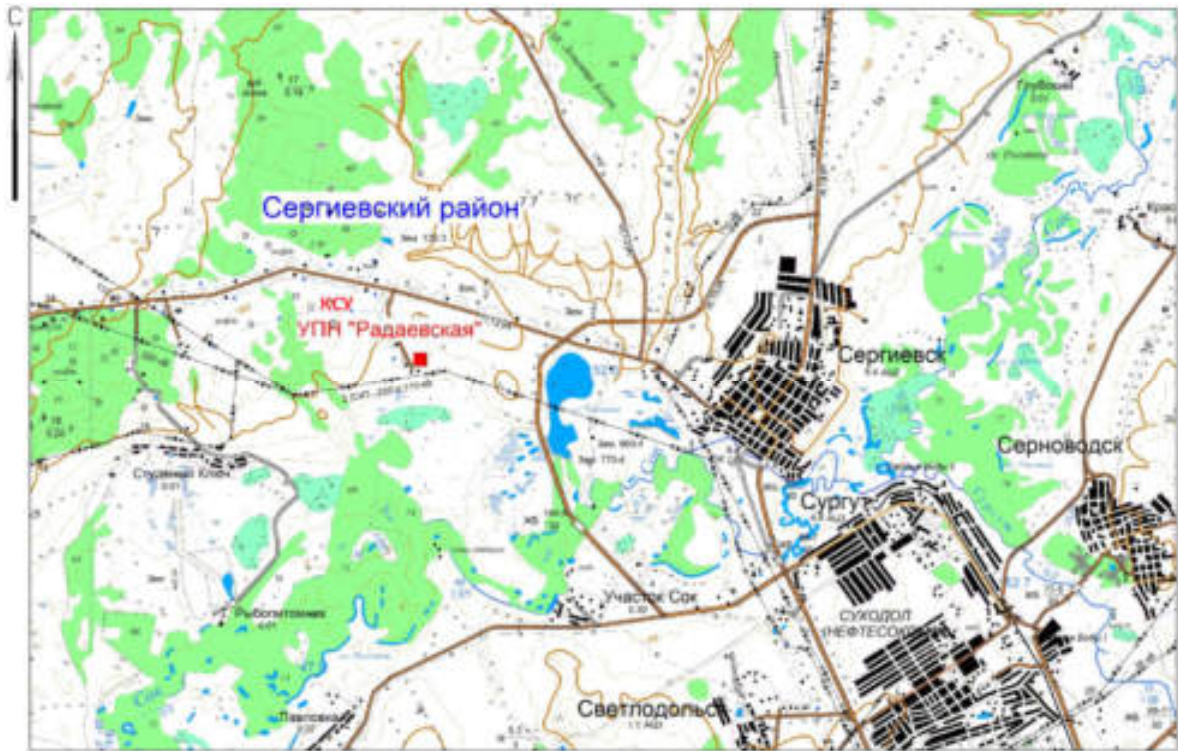


Рис. 1 – Обзорная схема района работ

#### 4. Перечень координат характерных точек зон планируемого размещения объекта

Таблица 1 - Перечень координат характерных точек зон планируемого размещения объекта

№ п/п	X	Y
1	471902.73	2237002.24
2	471922.50	2236993.13
3	471917.87	2236989.40
4	471909.93	2236982.62
5	471895.17	2236990.05
6	471800.06	2237047.98
7	471857.28	2237009.18
8	471795.94	2237039.77
9	471798.03	2237044.03
10	471958.93	2237150.94
11	471972.82	2237144.17
12	471966.47	2237131.87
13	471952.58	2237138.64
14	471931.97	2237163.01
15	471945.86	2237156.24



16	471939.51	2237143.94
17	471925.62	2237150.71
18	471974.05	2237194.18
19	471987.94	2237187.41
20	471981.59	2237175.12
21	471967.71	2237181.88
22	471263.89	2237252.62
23	471264.48	2237252.20
24	471277.41	2237238.44
25	471279.89	2237235.63
26	471275.36	2237236.59
27	471259.57	2237243.69
28	471722.88	2237560.03
29	471759.74	2237541.83
30	471741.97	2237497.37
31	471701.72	2237517.31
32	471062.00	2237582.46
33	471074.79	2237472.56
34	471070.57	2237494.49
35	471066.24	2237517.84
36	471063.42	2237556.23
37	471276.25	2237802.42
38	471281.24	2237800.32
39	471285.15	2237800.89
40	471322.71	2237785.46
41	471360.29	2237770.02
42	471362.77	2237777.56
43	471387.15	2237782.70
44	471426.10	2237767.12
45	471438.68	2237760.80
46	471453.22	2237753.48
47	471495.07	2237731.86
48	471511.31	2237723.47
49	471530.00	2237713.82
50	471547.71	2237704.67
51	471570.50	2237692.88
52	471601.17	2237676.97
53	471623.32	2237665.48
54	471644.61	2237654.38
55	471681.20	2237635.28
56	471695.41	2237627.86
57	471724.76	2237612.54
58	471681.93	2237521.64

59	471654.75	2237463.85
60	471658.14	2237462.39
61	471663.10	2237460.36
62	471667.77	2237458.38
63	471672.00	2237456.32
64	471670.93	2237453.50
65	471669.73	2237450.11
66	471669.23	2237448.72
67	471666.82	2237442.84
68	471665.07	2237438.58
69	471663.31	2237434.10
70	471661.60	2237429.63
71	471660.14	2237425.82
72	471658.78	2237423.14
73	471652.97	2237426.11
74	471642.78	2237431.34
75	471633.24	2237436.27
76	471628.68	2237438.60
77	471617.93	2237444.55
78	471609.41	2237449.16
79	471608.22	2237449.91
80	471605.29	2237450.53
81	471596.64	2237450.79
82	471589.96	2237450.97
83	471585.11	2237451.10
84	471584.11	2237451.13
85	471581.09	2237451.38
86	471579.39	2237451.75
87	471578.42	2237453.14
88	471576.36	2237458.32
89	471574.91	2237462.09
90	471574.23	2237463.91
91	471573.14	2237466.89
92	471572.53	2237468.54
93	471570.81	2237469.27
94	471566.06	2237478.59
95	471558.73	2237486.15
96	471554.54	2237489.27
97	471549.94	2237490.41
98	471516.94	2237476.09
99	471516.42	2237473.86
100	471508.11	2237452.26
101	471502.91	2237438.77

102	471501.71	2237436.19
103	471505.68	2237434.35
104	471508.09	2237433.01
105	471506.40	2237427.88
106	471504.43	2237422.39
107	471500.76	2237412.23
108	471498.68	2237406.61
109	471496.62	2237400.99
110	471496.98	2237398.08
111	471496.82	2237396.67
112	471494.60	2237390.87
113	471488.55	2237380.32
114	471487.91	2237379.56
115	471483.22	2237368.63
116	471478.05	2237356.69
117	471472.69	2237344.12
118	471469.48	2237336.51
119	471467.41	2237331.64
120	471464.80	2237326.87
121	471500.06	2237312.51
122	471524.90	2237306.75
123	471548.40	2237300.19
124	471572.46	2237293.31
125	471603.63	2237277.00
126	471599.67	2237263.53
127	471613.11	2237257.49
128	471628.60	2237250.51
129	471686.79	2237223.71
130	471742.66	2237198.54
131	471786.47	2237178.94
132	471836.89	2237156.42
133	471871.11	2237141.14
134	471908.61	2237124.39
135	471914.51	2237136.02
136	471926.71	2237129.47
137	471921.26	2237118.74
138	471933.36	2237113.34
139	471938.14	2237122.76
140	471950.34	2237116.22
141	471946.01	2237107.69
142	471978.56	2237093.51
143	471972.08	2237063.10
144	471990.44	2237055.65

145	471976.49	2237018.86
146	471953.86	2237027.45
147	471948.73	2237026.22
148	471942.03	2237009.72
149	471930.86	2237000.06
150	471927.79	2237001.56
151	471908.19	2237011.30
152	471919.14	2237028.41
153	471884.25	2237051.40
154	471905.06	2237090.32
155	471907.48	2237089.32
156	471920.18	2237084.17
157	471945.95	2237073.70
158	471966.28	2237065.45
159	471971.29	2237089.50
160	471964.89	2237092.54
161	471959.99	2237094.59
162	471943.33	2237101.42
163	471935.42	2237104.62
164	471920.34	2237111.36
165	471906.60	2237117.58
166	471889.69	2237125.55
167	471862.42	2237138.33
168	471840.55	2237148.10
169	471782.25	2237174.14
170	471755.91	2237185.94
171	471745.96	2237190.41
172	471742.27	2237192.06
173	471737.11	2237194.31
174	471736.59	2237194.53
175	471735.72	2237194.91
176	471734.05	2237195.63
177	471729.78	2237197.48
178	471722.08	2237200.81
179	471720.06	2237201.69
180	471718.59	2237202.32
181	471717.73	2237202.73
182	471710.80	2237206.04
183	471694.24	2237213.96
184	471668.11	2237225.26
185	471638.66	2237238.21
186	471590.94	2237259.49
187	471595.44	2237273.89

188	471567.72	2237288.29
189	471529.62	2237299.21
190	471506.36	2237305.48
191	471491.89	2237309.37
192	471482.82	2237312.67
193	471479.87	2237313.90
194	471479.00	2237314.27
195	471476.71	2237315.24
196	471473.90	2237316.43
197	471469.64	2237318.24
198	471465.62	2237319.95
199	471461.82	2237321.57
200	471461.39	2237320.76
201	471460.71	2237318.01
202	471459.12	2237315.27
203	471457.83	2237312.49
204	471454.90	2237304.61
205	471453.39	2237300.43
206	471450.05	2237292.82
207	471449.19	2237291.00
208	471442.19	2237275.04
209	471441.06	2237272.57
210	471437.70	2237265.38
211	471435.22	2237260.07
212	471433.55	2237256.10
213	471431.75	2237252.35
214	471429.57	2237247.51
215	471426.80	2237241.40
216	471423.21	2237235.45
217	471420.37	2237231.00
218	471415.10	2237223.29
219	471410.37	2237216.21
220	471408.94	2237214.74
221	471406.65	2237215.16
222	471396.02	2237219.81
223	471377.85	2237229.07
224	471336.34	2237224.15
225	471304.19	2237220.42
226	471278.65	2237217.49
227	471277.03	2237217.77
228	471269.72	2237221.27
229	471254.78	2237228.46
230	471241.50	2237234.87

231	471203.78	2237252.90
232	471190.30	2237259.32
233	471189.67	2237257.99
234	471112.29	2237294.91
235	471112.97	2237296.38
236	471109.42	2237298.12
237	471104.51	2237300.64
238	471101.02	2237302.37
239	471102.35	2237305.07
240	471105.01	2237309.93
241	471109.67	2237319.27
242	471111.63	2237323.09
243	471115.00	2237329.47
244	471119.67	2237338.35
245	471125.80	2237349.97
246	471131.50	2237360.72
247	471136.43	2237369.86
248	471140.15	2237376.65
249	471137.40	2237380.61
250	471137.40	2237381.14
251	471139.18	2237379.08
252	471145.13	2237373.33
253	471138.23	2237360.64
254	471133.14	2237351.05
255	471126.67	2237338.76
256	471120.28	2237326.63
257	471114.97	2237316.32
258	471109.13	2237304.94
259	471115.50	2237301.83
260	471147.52	2237370.95
261	471147.85	2237370.70
262	471205.11	2237315.35
263	471212.77	2237307.20
264	471212.86	2237307.06
265	471192.89	2237264.73
266	471212.71	2237255.29
267	471231.50	2237246.34
268	471244.31	2237240.16
269	471253.58	2237235.68
270	471278.75	2237223.60
271	471290.16	2237224.88
272	471291.18	2237223.80
273	471376.23	2237232.17

274	471379.42	2237235.07
275	471382.44	2237233.48
276	471391.66	2237228.87
277	471401.59	2237223.90
278	471406.80	2237221.64
279	471417.49	2237237.23
280	471421.47	2237244.06
281	471430.21	2237262.97
282	471433.80	2237270.77
283	471436.41	2237276.45
284	471438.20	2237280.49
285	471443.30	2237292.05
286	471444.22	2237294.25
287	471449.74	2237299.29
288	471514.15	2237479.23
289	471594.64	2237577.48
290	471626.26	2237656.62
291	471450.58	2237747.93
292	471333.80	2237743.65
293	471200.00	2237707.93
294	471200.89	2237709.87
295	471204.95	2237718.58
296	471210.19	2237729.47
297	471215.84	2237741.24
298	471220.58	2237751.07
299	471226.98	2237764.29
300	471230.53	2237771.49
301	471231.74	2237771.59
302	471234.44	2237771.83
303	471236.31	2237771.82
304	471237.66	2237775.65
305	471241.08	2237785.43
306	471244.53	2237794.76
307	471245.31	2237796.52
308	471250.38	2237797.57
309	471252.34	2237797.95
310	471259.10	2237799.25
311	471266.54	2237800.63
312	471272.69	2237801.76
313	471256.92	2237792.69
314	471252.44	2237787.31
315	471246.96	2237780.72
316	471244.93	2237778.29

317	471249.65	2237791.30
318	471652.19	2237458.43
319	471657.37	2237456.23
320	471659.66	2237455.28
321	471662.36	2237454.14
322	471664.46	2237453.27
323	471662.95	2237449.15
324	471661.74	2237445.93
325	471660.77	2237443.37
326	471660.19	2237441.98
327	471659.50	2237440.58
328	471658.79	2237439.18
329	471658.28	2237437.77
330	471656.86	2237433.97
331	471655.89	2237431.37
332	471653.37	2237432.63
333	471643.26	2237437.81
334	471642.93	2237438.74
335	471580.11	2237465.33
336	471600.57	2237456.67
337	471593.93	2237456.87
338	471583.32	2237457.17
339	471628.97	2237655.26
340	471717.69	2237609.14
341	471654.29	2237472.26
342	471556.15	2237525.84
343	471597.35	2237576.12

В соответствии со статьей 1 п.11 Градостроительного кодекса РФ от 29.12.2004 г. №190-ФЗ, красные линии – линии, которые обозначают существующие, планируемые (изменяемые, вновь образуемые) границы территорий общего пользования, границы земельных участков, на которых расположены линии электропередачи, линии связи (в том числе линейно – кабельные сооружения), трубопроводы, автомобильные дороги, железнодорожные линии и другие подобные сооружения (далее – линейные объекты).



В данном проекте предусмотрено установление красных линий, являющихся границами земельных участков, на которых расположены линейные объекты.

Каталог координат поворотных точек проектируемых красных линий, определяющих их точное расположение на местности, приведен на чертеже красных линий.

## **5. Мероприятия по предотвращению и (или) снижению возможного негативного воздействия намечаемой хозяйственной деятельности на окружающую среду и рациональному использованию природных ресурсов на период строительства и эксплуатации объекта капитального строительства**

### **5.1. Мероприятия по сохранению объектов культурного наследия**

Согласно заключению Управления государственной охраны объектов культурного наследия Самарской области № 43/5564 от 07.12.2018 г., объекты культурного наследия, либо объекты, обладающие признаками культурного наследия, отсутствуют, и возможно проведение землеустроительных, строительных, мелиоративных, хозяйственных и иных работ.

Разработка мероприятий по сохранению объектов культурного наследия не требуется, так как проектируемый линейный объект не затрагивает подобные объекты.

### **5.2. Мероприятия по охране окружающей среды**

Мероприятия по охране недр и окружающей среды являются важным элементом деятельности нефтегазодобывающего предприятия АО «Самаранефтегаз», хотя при существующей системе материально-технического снабжения не обеспечивается, в полной мере, высокая

эффективность и безаварийность производства и, следовательно, сохранение окружающей природной среды.

Ежегодно разрабатываемые на предприятии программы природоохранных мероприятий согласовываются с природоохранными организациями, службой санитарно-эпидемиологического надзора и региональным управлением охраны окружающей среды.

Указанные программы предусматривают организационные и технико-технологические мероприятия, направленные на повышение надежности оборудования и трубопроводов, охрану атмосферного воздуха, недр, водных и земельных ресурсов.

Для уменьшения воздействия на почвенный слой от проезда строительной техники проезд следует осуществлять по специально отведенным участкам в пределах строительной полосы (площадки).

Перед началом производства строительных работ, а также после окончания работ, после рекультивации земель необходимо выполнить отбор проб и лабораторные анализы почвы (почвенные, агрохимические, фитосанитарные, токсикологические).

В ходе производства работ необходимо выполнять мероприятия по охране и рациональному использованию плодородного слоя почвы.

На строительных площадках следует предусматривать только стоянку машин и механизмов, занятых в текущих технологических процессах. Остальную технику следует вывозить из зоны строительства.

Замена масла в дорожной технике на площадке запрещена. Заправку строительных и дорожных машин следует выполнять на организованной площадке с твердым покрытием.

Строительные отходы следует собирать в контейнер на территории площадок строительства и по мере наполнения вывозить на организованный полигон для утилизации. Подрядной организации до начала производства

работ необходимо заключить договор на вывоз мусора с организацией, в чьем ведомстве находится полигон.

При производстве земляных работ плодородный слой срезается бульдозером, не смешивая с нижележащим горизонтом, и складывается в пределах полосы отвода. Плодородный слой почвы, не использованный сразу в ходе работ, должен быть сложен в бурты, соответствующие требованиям ГОСТ 17.5.3.04-83.

Рекультивация земель - это комплекс мероприятий, направленных на восстановление продуктивности и народнохозяйственной ценности нарушенных и загрязненных земель, а также на улучшение условий окружающей среды.

Рекультивация нарушенных земель, как правило, имеет цель восстановления плодородного слоя почвы для дальнейшего использования территории.

АО «Самаранефтегаз» использует данные земли для промышленного производства, в связи с этим не требуется восстановление плодородности почв.

В соответствии с «Земельным кодексом РФ» предприятия, учреждения и организации при разработке полезных ископаемых, проведении строительных и других работ обязаны:

- после окончания работ за свой счет привести нарушаемые земли и занимаемые земельные участки в состояние, пригодное для дальнейшего использования их по назначению.

Проектом предусматриваются затраты на озеленение и благоустройство внутриплощадочных территорий. Данные мероприятия являются техническими решениями по созданию устойчивости сооружения и обеспечению его пожарной и санитарной безопасности и безаварийной эксплуатации.

Согласно ГОСТ 17.5.3.04-83, рекультивационные работы осуществляются в два этапа: технический и биологический.

Мероприятия по техническому этапу выполняются по завершению строительных работ и представляют собой подготовку земель для их последующего целевого использования. Они включают работы по очистке рекультивируемых участков от строительного мусора, планировочные работы.

Биологический этап рекультивации участка АО «Самаранефтегаз» осуществляется после завершения технического этапа и направлен на восстановление естественного растительного покрова.

Рекультивационные мероприятия должны обеспечивать естественное самозарастание участков и естественное восстановление исходного плодородия почв.

Для посева рекомендуются травосмеси из многолетних злаковых трав (мятлик луговой, овсяница луговая, лисохвост луговой, тимофеевка луговая, райграс многолетний, пырей ползучий, костер безостый). В травосмеси могут вводиться и однолетние злаки (овес, рожь) для ускорения закрепления почвы от эрозии и создания благоприятных условий для последующего развития многолетних трав.

Состав техники, используемой при проведении рекультивационных работ, определяется в зависимости от технической оснащенности подрядных организаций.

## **ПРИЛОЖЕНИЯ**

Администрация  
сельского поселения  
Сергиевск  
муниципального района  
Сергиевский  
Самарской области

## ПОСТАНОВЛЕНИЕ

«07» ноября 2018 г.  
№55

О подготовке проекта планировки территории и проекта межевания территории объекта «Техническое перевооружение УПН «Радаевская» (периметральное ограждение и технические средства охраны)» в границах сельского поселения Сергиевск муниципального района Сергиевский Самарской области

Рассмотрев предложение ООО Средневолжской землеустроительной компании о подготовке проекта планировки территории и проекта межевания территории, в соответствии со статьей 45 и 46 Градостроительного кодекса Российской Федерации, Администрация сельского поселения Сергиевск муниципального района Сергиевский Самарской области

### ПОСТАНОВЛЯЕТ:

1. Подготовить проект планировки территории и проект межевания территории объекта «Техническое перевооружение УПН «Радаевская» (периметральное ограждение и технические средства охраны)» в отношении территории, находящейся в границах сельского поселения Сергиевск муниципального района Сергиевский Самарской области, на земельных участках государственная собственность на которые не разграничена; находящихся в общей долевой собственности с кадастровым номером 63:31:0000000:572; принадлежащих на праве собственности Российской Федерации; принадлежащих на праве собственности Российской Федерации и находящихся в аренде у АО «Самаранефтегаз», ООО «Кинельский склад» (схема расположения прилагается), с целью выделения элементов планировочной структуры, установления параметров планируемого развития элементов планировочной структуры, зон планируемого

размещения вышеуказанного объекта, а также определения границ земельных участков, предназначенных для размещения объекта «Техническое перевооружение УПН «Радаевская» (периметральное ограждение и технические средства охраны)» в срок до 31.03.2019 года.

В указанный в настоящем пункте срок ООО «Средневолжской землеустроительной компании» обеспечить представление в администрацию сельского поселения Сергиевск муниципального района Сергиевский Самарской области подготовленный проект планировки территории и проект межевания территории объекта «Техническое перевооружение УПН «Радаевская» (периметральное ограждение и технические средства охраны)».

2. Установить срок подачи физическими и (или) юридическими лицами предложений, касающихся порядка, сроков подготовки и содержания документации по планировке территории, указанной в пункте 1 настоящего Постановления, до 16.11.2018 года.

3. Опубликовать настоящее постановление в газете «Сергиевский вестник».

4. Настоящее Постановление вступает в силу со дня его официального опубликования.

5. Контроль за выполнением настоящего постановления оставляю за собой.

И.о. Главы сельского поселения Сергиевск  
муниципального района Сергиевский



Д.В. Слезин

07 ноября 2015 г.

№41

Об одобрении проекта планировки территории в границах земельного участка «Городской парк культуры и отдыха имени Г.И. Удальцова» в населенном пункте «Сергиевский» муниципального района Сергиевский Самарской области

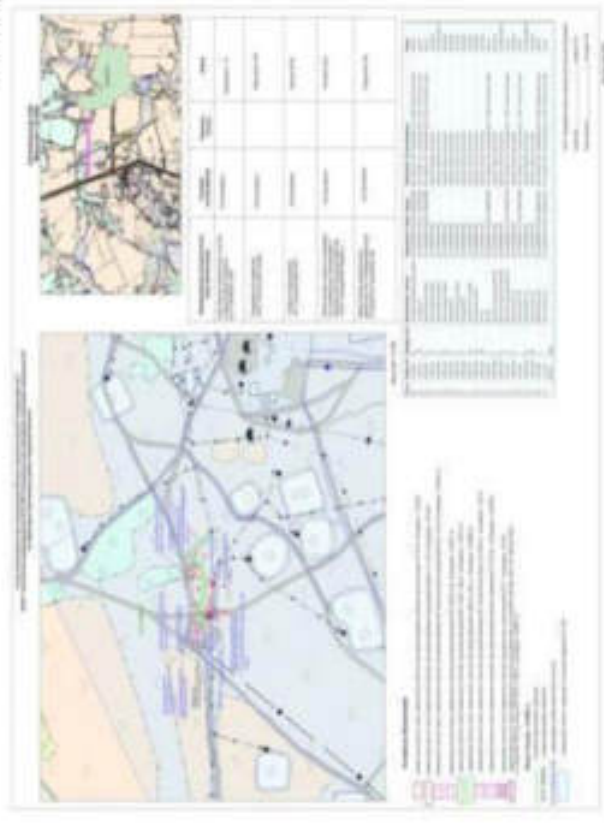
Расширен проект планировки ООО «Сергиевский муниципальный комплекс» о подтопии проекта планировки территории и проекта зонирования территории в соответствии со статьями 43 и 46 Градостроительного кодекса Российской Федерации. Архитектура здания построена в соответствии с проектом планировки территории.

1. Планировка проекта планировки территории и проект зонирования территории области «Городской парк культуры и отдыха имени Г.И. Удальцова» Самарской области, расположенной в границах земельного участка «Городской парк культуры и отдыха имени Г.И. Удальцова» в населенном пункте «Сергиевский» муниципального района Сергиевский Самарской области, утвержденный на первом заседании Совета депутатов муниципального района Сергиевский Самарской области от 13.11.2010 №19 и Федеральный закон от 05.12.2012 № 243-ФЗ «О внесении изменений в Федеральный закон от 05.12.2012 № 243-ФЗ и признании утратившими силу отдельных законодательных актов (положений законодательства) Российской Федерации в сфере градостроительной деятельности». Проект планировки территории и проект зонирования территории в границах земельного участка «Городской парк культуры и отдыха имени Г.И. Удальцова» муниципального района Сергиевский Самарской области отменен постановлением администрации муниципального района Сергиевский Самарской области от 31.03.2015 года.

В соответствии с требованиями Закона Самарской области от 03.06.2010 №11 «Об утверждении проекта планировки территории и проекта зонирования территории муниципального района Сергиевский Самарской области» утвержденный проект планировки территории и проекта зонирования территории области «Городской парк культуры и отдыха имени Г.И. Удальцова» в населенном пункте «Сергиевский» муниципального района Сергиевский Самарской области подлежит утверждению и внесению изменений в проект планировки территории и проект зонирования территории в соответствии с требованиями Закона Самарской области от 31.03.2015 года.

1. Утвердить проект планировки территории, зонирования территории и проекта зонирования территории в границах земельного участка «Городской парк культуры и отдыха имени Г.И. Удальцова» муниципального района Сергиевский Самарской области.
2. Утвердить проект зонирования территории, зонирования территории, зонирования территории, проект планировки территории и проекта зонирования территории.
3. Опубликовать постановление настоящего комитета в установленном порядке.
4. Опубликовать постановление настоящего комитета в установленном порядке.
5. Контроль за исполнением постановления настоящего комитета возложить на себя.

Глава сельского поселения Сергиевский  
Муниципального района Сергиевский  
А.И. Пасин



07 ноября 2015 г.

№42

Об одобрении проекта планировки территории в границах земельного участка «Городской парк культуры и отдыха имени Г.И. Удальцова» в населенном пункте «Сергиевский» муниципального района Сергиевский Самарской области

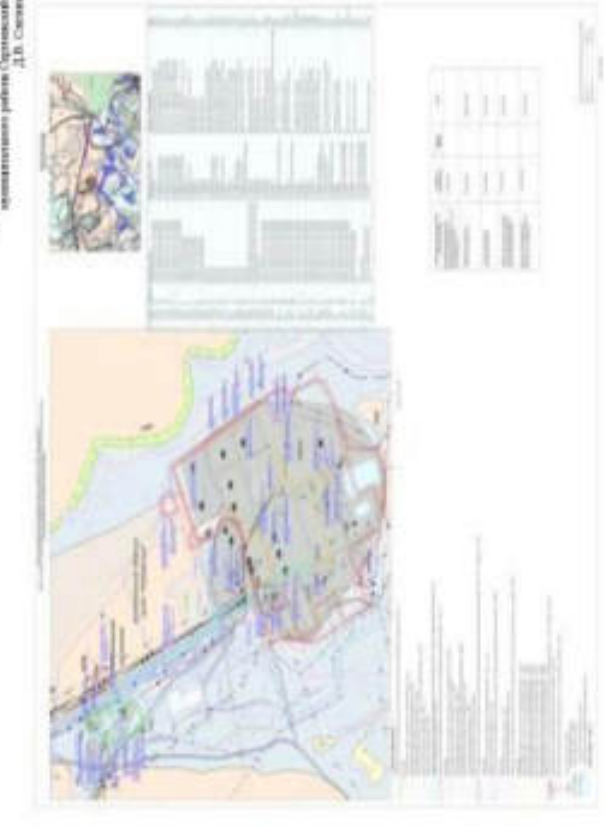
Расширен проект планировки ООО «Сергиевский муниципальный комплекс» о подтопии проекта планировки территории и проекта зонирования территории в соответствии со статьями 43 и 46 Градостроительного кодекса Российской Федерации. Архитектура здания построена в соответствии с проектом планировки территории.

1. Планировка проекта планировки территории и проект зонирования территории области «Городской парк культуры и отдыха имени Г.И. Удальцова» Самарской области, расположенной в границах земельного участка «Городской парк культуры и отдыха имени Г.И. Удальцова» в населенном пункте «Сергиевский» муниципального района Сергиевский Самарской области, утвержденный на первом заседании Совета депутатов муниципального района Сергиевский Самарской области от 13.11.2010 №19 и Федеральный закон от 05.12.2012 № 243-ФЗ «О внесении изменений в Федеральный закон от 05.12.2012 № 243-ФЗ и признании утратившими силу отдельных законодательных актов (положений законодательства) Российской Федерации в сфере градостроительной деятельности». Проект планировки территории и проект зонирования территории в границах земельного участка «Городской парк культуры и отдыха имени Г.И. Удальцова» муниципального района Сергиевский Самарской области отменен постановлением администрации муниципального района Сергиевский Самарской области от 31.03.2015 года.

В соответствии с требованиями Закона Самарской области от 03.06.2010 №11 «Об утверждении проекта планировки территории и проекта зонирования территории муниципального района Сергиевский Самарской области» утвержденный проект планировки территории и проекта зонирования территории области «Городской парк культуры и отдыха имени Г.И. Удальцова» в населенном пункте «Сергиевский» муниципального района Сергиевский Самарской области подлежит утверждению и внесению изменений в проект планировки территории и проект зонирования территории в соответствии с требованиями Закона Самарской области от 31.03.2015 года.

1. Утвердить проект планировки территории, зонирования территории и проекта зонирования территории в границах земельного участка «Городской парк культуры и отдыха имени Г.И. Удальцова» муниципального района Сергиевский Самарской области.
2. Утвердить проект зонирования территории, зонирования территории, зонирования территории, проект планировки территории и проекта зонирования территории.
3. Опубликовать постановление настоящего комитета в установленном порядке.
4. Опубликовать постановление настоящего комитета в установленном порядке.
5. Контроль за исполнением постановления настоящего комитета возложить на себя.

Глава сельского поселения Сергиевский  
Муниципального района Сергиевский  
Д.В. Селев







Администрация  
муниципального района  
Сергиевский  
Самарской области

446540, с. Сергиевск, ул. Ленина, 22  
тел. 2-18-05, факс 2-11-72  
[www.serгиеvsk.radm2@samtel.ru](mailto:www.serгиеvsk.radm2@samtel.ru)

*08.10.2018 № 2916*

на № К-1683 от 28.09.2018г.

Генеральному директору  
ООО «Средневолжская  
землеустроительная компания»

**Н.А. Ховрину**

443090, Самара, ул. Ставропольская, д. 9, офис 401  
Тел: (846) 279-0-123

Уважаемый Николай Анатольевич!

Администрация муниципального района Сергиевский на Ваш запрос сообщает, что в районе размещения объекта АО «Самаранефтегаз»: «Техническое перевооружение УПН «Радаевского» (периметральное ограждение и технические средства охраны)» на территории муниципального района Сергиевский Самарской области, особо охраняемые природные территории местного значения отсутствуют.

С уважением,  
Глава муниципального  
района Сергиевский

А.А.Веселов



**МИНИСТЕРСТВО  
ЛЕСНОГО ХОЗЯЙСТВА,  
ОХРАНЫ  
ОКРУЖАЮЩЕЙ СРЕДЫ И  
ПРИРОДОПОЛЬЗОВАНИЯ  
САМАРСКОЙ ОБЛАСТИ**

443013 г. Самара, ул. Дачная 4 б  
тел. 263-31-70; тел./факс 263-28-55  
E-mail: MNR@samregion.ru

10 ОКТ 2018

№ 2703-03/23871

На № К-1682 от 21.08.2018

Генеральному директору  
ООО «СВЗК»

Н.А.Ховрину

ул. Ставропольская, 3, офис 401,  
г. Самара, 443090

Уважаемый Николай Анатольевич!

Министерство лесного хозяйства, охраны окружающей среды и природопользования Самарской области (далее – министерство), рассмотрев Ваш запрос, сообщает следующее.

Согласно представленному Вами картографическому материалу и каталогу координат (X, Y) на следующем участке объекта АО «Самаранефтегаз»: «Техническое перевооружение УПН «Радаевского» (периметральное ограждение и технические средства охраны)», расположенном в муниципальном районе Сергиевский Самарской области, общей площадью 45 626 кв. м:

строительство и демонтаж ограждения факела, площадью 1045 кв. м;

строительство и демонтаж ограждений факельных свечей рассеивания СВ-1, СВ-2, площадью 1142 кв. м;

КПП, площадью 17 кв. м;

пешеходная дорожка, протяженность 10 м, площадью 13 кв. м;

проектируемое ограждение узлов запорной арматуры, площадь 400 кв. м

особо охраняемые природные территории регионального значения отсутствуют.

Наличие и количество объектов растительного и животного мира, относящиеся к видам, занесённым в Красную книгу, на запрашиваемом земельном участке можно получить только в результате экологических изысканий.

Согласно письму Минприроды России от 22.03.2018 № 05.12-53/7812 «О предоставлении информации для инженерно-экологических изысканий» на основании постановлений Правительства Российской Федерации от 19.01.2006 № 20, от 05.03.2007 № 145, от 16.02.2008 № 87 любое освоение земельного участка сопровождается инженерно-экологическими изысканиями с проведением собственных исследований на предмет наличия растений и животных, занесённых в Красные книги Российской Федерации и субъекта Российской Федерации.

При наличии на проектируемом земельном участке или объекте видов растений и животных, занесённых в Красную книгу Самарской области, вся полученная информация направляется в адрес министерства.

И.о. руководителя управления региональной экологической политики



Е.М.Пономарева

Министерство лесного хозяйства,  
охраны окружающей среды и природопользования



**МИНИСТЕРСТВО  
ЛЕСНОГО ХОЗЯЙСТВА,  
ОХРАНЫ  
ОКРУЖАЮЩЕЙ СРЕДЫ И  
ПРИРОДОПОЛЬЗОВАНИЯ  
САМАРСКОЙ ОБЛАСТИ**

443013 г. Самара, ул. Дачная, 4/6  
тел. 263-31-70; тел./факс 263-28-55  
E-mail: MNR@samregion.ru

Генеральному директору  
ООО «СВЗК»  
Н.А. Ховрину  
ул. Ставропольская, д.3, оф.401,  
г. Самара, 443090

29 ОКТ 2018

№ 2704/01/25590

на № К-1660 от 28.09.2018

Уважаемый Николай Анатольевич!

Министерство лесного хозяйства, охраны окружающей среды и природопользования Самарской области сообщает, что на основании предоставленных материалов (вх. №27/24427 от 01.10.2018), в соответствии с положениями Водного кодекса Российской Федерации, по данным картографической основы программы ГИС ИнГео, испрашиваемый Вами земельный участок для размещения объекта АО «Самаранефтегаз»: «Техническое перевооружение УПН «Радаевского» (периметральное ограждение и технические средства охраны)», расположенный по адресу: Самарская область Сергиевский район, в границах КК 63:31:0704002, находится вне береговой полосы, вне водоохранной зоны водных объектов. Также сообщаем, что на испрашиваемом земельном участке поверхностные водные объекты отсутствуют.

**Координаты земельного участка:**

№	X	Y	№	X	Y
1	237802,461	5971281,036	15	237462,212	5971574,577
2	237772,487	5971359,438	16	237463,726	5971570,989
3	237780,189	5971363,490	17	237491,284	5971555,571
4	237784,204	5971388,485	18	237476,330	5971515,943
5	237765,351	5971427,602	19	237450,747	5971506,650
6	237751,485	5971451,152	20	237437,297	5971502,000
7	237722,873	5971506,066	21	237433,391	5971511,118
8	237612,143	5971724,088	22	237399,413	5971496,412
9	237463,296	5971653,435	23	237397,023	5971496,926
10	237455,415	5971671,174	24	237390,467	5971494,313
11	237422,441	5971658,673	25	237388,449	5971491,835
12	237444,272	5971617,030	26	237377,163	5971486,783
13	237449,710	5971604,160	27	237337,006	5971469,405
14	237451,214	5971578,807	28	237337,006	5971469,413
			29	237334,469	5971468,310

30	237334,659	5971467,759	96	237702,232	5971405,133
31	237321,511	5971461,872	97	237755,226	5971427,080
32	237320,672	5971464,489	98	237740,867	5971451,422
33	237322,997	5971465,416	99	237738,316	5971455,827
34	237305,966	5971507,438	100	237738,272	5971455,897
35	237290,585	5971560,812	101	237652,045	5971625,658
36	237277,120	5971589,114	102	237649,022	5971624,144
37	237253,468	5971578,113	103	237611,278	5971699,286
38	237109,154	5971917,841	104	237605,427	5971710,941
39	237075,250	5971902,025	105	237446,276	5971635,389
40	237072,863	5971907,252	106	237470,614	5971577,774
41	237080,360	5971911,256	107	237477,224	5971575,230
42	237082,707	5971905,504	108	237485,477	5971569,123
43	237091,759	5971909,727	109	237502,431	5971559,644
44	237059,500	5971988,841	110	237484,619	5971512,395
45	237058,503	5971991,589	111	237496,343	5971517,290
46	237042,392	5971985,424	112	237493,569	5971531,726
47	237019,781	5971976,752	113	237510,125	5971555,385
48	237028,391	5971954,903	114	237516,593	5971559,214
49	237026,632	5971948,924	115	237518,217	5971563,645
50	237009,980	5971942,507	116	237523,846	5971561,575
51	237008,696	5971940,971	117	237521,488	5971555,144
52	237008,506	5971940,898	118	237514,301	5971550,884
53	237008,557	5971940,803	119	237499,942	5971530,368
54	236983,390	5971910,672	120	237503,157	5971513,636
55	237040,443	5971796,639	121	237454,474	5971493,309
56	237103,409	5971829,489	122	237461,343	5971475,359
57	237079,750	5971878,716	123	237463,628	5971476,224
58	237099,686	5971890,280	124	237465,752	5971470,610
59	237094,025	5971904,164	125	237460,912	5971468,781
60	237106,059	5971909,778	126	237465,785	5971455,791
61	237250,373	5971570,058	127	237419,594	5971434,143
62	237274,251	5971581,161	128	237424,401	5971421,820
63	237284,957	5971558,681	129	237428,456	5971423,565
64	237300,290	5971505,471	130	237432,154	5971415,834
65	237315,171	5971468,752	131	237426,741	5971413,250
66	237313,244	5971467,978	132	237425,529	5971415,780
67	237315,996	5971459,404	133	237421,065	5971413,860
68	237306,784	5971455,280	134	237414,134	5971431,621
69	237247,895	5971429,869	135	237363,351	5971408,432
70	237214,661	5971409,403	136	237389,734	5971350,112
71	237229,973	5971378,415	137	237392,511	5971330,778
72	237218,417	5971278,806	138	237405,454	5971298,509
73	237287,223	5971136,412	139	237383,521	5971288,803
74	237287,165	5971132,153	140	237392,876	5971268,535
75	237290,081	5971130,087	141	237393,957	5971261,589
76	237303,988	5971102,011	142	237405,016	5971238,357
77	237377,561	5971140,821	143	237408,272	5971239,824
78	237449,367	5971080,688	144	237413,159	5971230,133
79	237520,582	5971066,778	145	237511,155	5971274,236
80	237605,675	5971061,773	146	237516,411	5971279,901
81	237649,037	5971087,338	147	237570,033	5971304,597
82	237651,909	5971173,230	148	237552,575	5971345,714
83	237738,962	5971214,760	149	237582,819	5971360,650
84	237751,365	5971219,110	150	237583,377	5971362,749
85	237755,847	5971222,815	151	237578,501	5971373,097
86	237771,779	5971230,414	152	237563,517	5971373,396
87	237771,571	5971235,805	153	237556,115	5971399,968
88	237771,724	5971235,933	154	237561,897	5971401,577
89	237796,059	5971245,022	155	237568,102	5971379,309
90	237798,395	5971257,972	156	237582,340	5971379,020
91	237799,767	5971259,107	157	237588,053	5971366,902
1	237802,461	5971281,036	158	237604,481	5971373,688
92	237793,263	5971279,901	159	237603,784	5971375,728
93	237775,528	5971326,358	160	237599,481	5971385,317
94	237763,078	5971357,150	161	237602,361	5971389,598
95	237728,176	5971342,491	162	237627,856	5971401,183

163	237626,374	5971404,899	230	237327,633	5971403,220
164	237650,811	5971415,228	231	237325,964	5971402,373
165	237650,687	5971420,554	232	237325,015	5971404,505
166	237656,687	5971420,696	233	237323,920	5971403,943
167	237656,906	5971411,294	234	237322,041	5971407,563
168	237634,127	5971401,665	235	237320,260	5971406,742
169	237635,547	5971398,084	236	237319,055	5971409,345
170	237606,394	5971384,839	237	237296,615	5971399,493
171	237606,321	5971384,729	238	237316,007	5971358,621
172	237609,376	5971377,922	239	237236,758	5971322,858
173	237611,968	5971370,290	240	237257,925	5971273,674
174	237589,078	5971360,833	241	237298,947	5971293,391
175	237587,921	5971356,478	242	237332,896	5971217,833
176	237560,313	5971342,842	243	237272,715	5971189,575
177	237577,833	5971301,578	244	237304,809	5971122,349
178	237593,798	5971262,783	245	237307,671	5971123,681
179	237598,353	5971252,263	246	237311,302	5971125,356
180	237605,164	5971236,550	247	237357,165	5971146,789
181	237599,656	5971234,159	248	237372,447	5971155,082
182	237592,845	5971249,883	249	237427,511	5971185,111
183	237589,432	5971257,764	250	237473,457	5971087,028
184	237587,841	5971257,151	251	237506,709	5971083,217
185	237589,367	5971253,198	252	237561,470	5971105,519
186	237576,238	5971249,376	253	237541,329	5971154,494
187	237572,204	5971242,934	254	237559,612	5971161,426
188	237567,116	5971246,117	255	237746,861	5971227,053
189	237572,361	5971254,497	256	237791,336	5971264,268
190	237581,421	5971257,132	92	237793,263	5971279,901
191	237580,088	5971260,600	257	237686,267	5971196,272
192	237587,104	5971263,294	258	237562,696	5971152,914
193	237572,350	5971299,053	259	237553,181	5971149,322
194	237519,998	5971274,948	260	237573,226	5971100,631
195	237514,732	5971269,261	261	237510,246	5971074,910
196	237410,385	5971222,304	262	237521,338	5971072,742
197	237405,502	5971231,995	263	237604,197	5971067,873
198	237402,125	5971230,476	264	237643,142	5971090,831
199	237388,160	5971259,808	265	237646,029	5971177,073
200	237387,080	5971266,783	257	237686,267	5971196,272
201	237376,754	5971289,147	266	237090,207	5971833,851
202	237377,170	5971289,340	267	237066,752	5971882,724
203	237375,747	5971291,782	268	237087,167	5971894,576
204	237370,469	5971303,794	269	237084,991	5971899,952
205	237369,053	5971302,418	270	237072,311	5971894,035
206	237368,359	5971303,130	271	237045,352	5971953,074
207	237368,348	5971303,119	272	237043,914	5971956,071
208	237366,414	5971305,130	273	237038,483	5971953,702
209	237366,677	5971304,856	274	237034,826	5971941,372
210	237364,863	5971306,714	275	237018,423	5971935,029
211	237364,877	5971306,729	276	237039,213	5971896,072
212	237364,187	5971307,444	277	237065,070	5971909,891
213	237372,845	5971315,781	278	237067,566	5971904,423
214	237381,674	5971295,673	279	237036,742	5971887,958
215	237396,431	5971302,206	280	237013,638	5971931,258
216	237385,700	5971328,932	281	236995,264	5971909,256
217	237382,937	5971348,145	282	237044,841	5971810,228
218	237355,763	5971408,246	266	237090,207	5971833,851
219	237355,497	5971408,790	283	237332,677	5971417,159
220	237347,609	5971405,231	284	237321,632	5971441,855
221	237348,219	5971403,884	285	237317,843	5971453,656
222	237342,747	5971401,421	286	237309,233	5971449,801
223	237342,141	5971402,764	287	237309,196	5971449,783
224	237339,623	5971401,629	288	237250,665	5971424,536
225	237336,904	5971407,713	289	237222,458	5971407,158
226	237332,396	5971405,640	290	237236,138	5971379,488
227	237328,673	5971403,749	291	237230,371	5971329,822
228	237332,578	5971395,664	292	237303,940	5971363,008
229	237331,534	5971395,139	293	237284,511	5971403,997

294	237326,837	5971422,598	339	237349,810	5971423,401
295	237329,801	5971415,878	340	237342,411	5971445,045
283	237332,677	5971417,159	341	237336,604	5971462,054
296	237458,222	5971458,868	342	237323,358	5971456,123
297	237444,706	5971494,912	343	237323,059	5971457,061
298	237432,446	5971490,473	344	237327,249	5971444,005
299	237428,686	5971499,255	345	237338,707	5971418,393
300	237345,904	5971463,452	339	237349,810	5971423,401
301	237360,939	5971418,565	346	237457,872	5971650,862
302	237358,975	5971417,681	347	237452,236	5971663,553
303	237360,815	5971413,871	348	237430,898	5971655,461
304	237414,524	5971438,395	349	237438,206	5971641,525
296	237458,222	5971458,868	346	237457,872	5971650,862
305	237321,052	5971222,249	350	237558,838	5971719,080
306	237294,520	5971281,292	351	237539,840	5971758,613
307	237253,366	5971261,465	352	237493,353	5971740,188
308	237229,006	5971318,062	353	237501,719	5971722,055
309	237224,571	5971279,846	354	237513,724	5971697,519
310	237265,115	5971195,947	350	237558,838	5971719,080
305	237321,052	5971222,249	355	237549,490	5971722,332
311	237465,051	5971083,739	356	237536,354	5971749,674
312	237423,416	5971172,642	357	237502,803	5971736,432
313	237378,327	5971148,012	358	237507,377	5971726,457
314	237452,032	5971086,283	359	237516,965	5971706,801
311	237465,051	5971083,739	355	237549,490	5971722,332
315	237773,852	5971387,098	360	237132,796	5971918,779
316	237768,133	5971401,129	361	237130,503	5971926,473
317	237758,592	5971420,930	362	237120,922	5971923,553
318	237711,364	5971401,333	363	237123,225	5971915,914
319	237731,961	5971351,653	360	237132,796	5971918,779
320	237760,460	5971363,621	364	237119,528	5971940,569
321	237760,245	5971364,150	365	237115,732	5971947,585
322	237770,487	5971368,538	366	237106,928	5971942,862
323	237770,925	5971368,764	367	237110,720	5971935,791
315	237773,852	5971387,098	364	237119,528	5971940,569
324	237078,082	5971916,844	368	237191,747	5971974,693
325	237052,835	5971978,730	369	237187,005	5971983,497
326	237032,775	5971971,021	370	237179,961	5971979,719
327	237036,133	5971962,484	371	237184,691	5971970,908
328	237038,261	5971963,418	368	237191,747	5971974,693
329	237040,275	5971962,634	372	237159,681	5971934,474
330	237041,615	5971963,218	373	237154,940	5971943,278
331	237038,888	5971969,415	374	237147,899	5971939,493
332	237046,958	5971972,974	375	237152,637	5971930,689
333	237049,382	5971967,484	372	237159,681	5971934,474
334	237046,798	5971966,346	376	237148,666	5971954,224
335	237050,116	5971958,776	377	237143,939	5971963,028
336	237049,419	5971958,473	378	237136,898	5971959,243
337	237050,787	5971955,618	379	237141,639	5971950,439
338	237070,366	5971912,720	376	237148,666	5971954,224
324	237078,082	5971916,844			

И.о. руководителя департамента  
природопользования

Д.В.Минх

Итого в документе прошито, пронумеровано и скреплено  
очерками 41 листом листов)

Евгений Александрович  
09.04.11





**МИНИСТЕРСТВО  
ЛЕСНОГО ХОЗЯЙСТВА,  
ОХРАНЫ  
ОКРУЖАЮЩЕЙ СРЕДЫ И  
ПРИРОДОПОЛЬЗОВАНИЯ  
САМАРСКОЙ ОБЛАСТИ**

443013 г. Самара, ул. Дачная 4 Б  
тел. 263-31-70; тел./факс 263-28-55

11 ОКТ 2018 mail: MNR@samregion.ru

№ 2705-02/24027

На № К-1681	от 21.09.2018
27/24422	от 01.10.2018

Директору ООО «Средневолжская  
землеустроительная компания»

Ховрину Н.А.

ул. Ставропольская, 3, офис 401,  
г. Самара, 443090

Ваш запрос о принадлежности земельного участка для согласования размещения объекта АО «Самаранефтегаз»: «Техническое перевооружение УПН «Радаевского» (периметральное ограждение и технические средства охраны)» на территории муниципального района Сергиевский Самарской области, к землям лесного фонда министерством лесного хозяйства, охраны окружающей среды и природопользования Самарской области рассмотрен.

Согласно прилагаемой таблице координат в формате MIF/MID на электронном носителе, указанный участок, в соответствии со сведениями, содержащимися в государственном лесном реестре и подтвержденными путем ввода координат X и Y в программу ГИС ИНГЕО, к землям лесного фонда не относится.

Приложение: Схема и каталог координат на 1 л. в 1 экз.

Руководитель управления  
лесного планирования и  
организации лесопользования  
департамента лесного хозяйства

Е.В.Ефремова

Соклакова 2541030

Схема расположения земельного участка для строительства объекта АО "Самаранефтегаз"  
"Техническое перевооружение УТН "Радевского" (периметральное ограждение и технические средства охраны)"  
на территории Сергеевского района Самарской области



Строительство и демонтаж ограждения фасада, площадь 1045 кв.м

№п/п	Вексы	Углы	Угол	Длина
1	5 871 437,36	237 735,23	149°29'40"	4,20
2	5 871 435,37	237 733,21	154°12'42"	3,71
3	5 871 435,81	237 736,36	247°27'57"	51,13
4	5 871 441,31	237 771,36	137°26'34"	62,16
5	5 871 551,85	237 721,36	87°18'17"	30,00
6	5 871 563,85	237 763,46	127°38'52"	6,96
7	5 871 567,12	237 763,36	247°13'17"	37,96
8	5 871 543,46	237 723,12	127°18'52"	37,96
9	5 871 485,11	237 723,22	27°32'17"	37,26
0,00	0,00	0,00	Площадь: 1 045,00	

Строительство и демонтаж ограждений фасадов сечений СВ-1, СВ-2, площадь 1342 кв.м

№п/п	Вексы	Углы	Угол	Длина
1	5 871 775,00	237 559,34	234°17'59"	43,96
2	5 871 776,61	237 559,34	248°27'41"	30,00
3	5 871 740,75	237 400,33	123°18'12"	16,44
4	5 871 728,16	237 499,81	138°30'17"	4,83
5	5 871 753,65	237 595,71	164°36'17"	37,31
6	5 871 667,32	237 533,72	48°27'12"	36,66
7	5 871 722,33	237 549,49	238°37'19"	36,63
8	5 871 749,67	237 546,36	248°37'14"	36,67
9	5 871 736,61	237 562,66	165°23'12"	6,10
10	5 871 739,67	237 566,16	153°27'12"	2,47
11	5 871 735,46	237 567,36	123°18'12"	21,87
12	5 871 766,66	237 546,61	84°23'12"	30,94
0,00	0,00	0,00	Площадь: 1 342,00	

КТЭП, площадь 17 кв.м

№п/п	Вексы	Углы	Угол	Длина
1	5 871 407,36	237 523,36	89°19'47"	4,30
2	5 871 406,32	237 523,36	123°18'12"	3,98
3	5 871 406,36	237 527,36	247°42'57"	4,74
4	5 871 403,34	237 523,32	332°52'56"	4,10
0,00	0,00	0,00	Площадь: 17,00	

Полоса отвода дорожки, прокладываемость 10 м, площадь 13 кв.м

№п/п	Вексы	Углы	Угол	Длина
1	5 871 385,14	237 221,33	104°14'17"	16,32
2	5 871 403,23	237 226,67	127°14'17"	1,16
3	5 871 406,24	237 227,66	144°12'17"	11,32
4	5 871 385,06	237 223,62	247°14'17"	1,17
0,00	0,00	0,00	Площадь: 19,95	

Проектируемое ограждение углов заборной арматуры, площадь 400 кв.м

№п/п	Вексы	Углы	Угол	Длина
1	5 871 543,37	237 763,55	127°18'12"	7,26
2	5 871 543,36	237 763,75	127°18'12"	6,94
3	5 871 543,36	237 763,36	127°18'12"	3,00
4	5 871 543,76	237 763,45	127°18'12"	10,00
5	5 871 543,76	237 763,45	247°18'12"	6,00
6	5 871 543,37	237 763,45	127°18'12"	7,96
7	5 871 543,37	237 763,45	127°18'12"	7,96
8	5 871 543,37	237 763,45	127°18'12"	6,96
9	5 871 543,37	237 763,45	127°18'12"	6,96
10	5 871 543,37	237 763,45	127°18'12"	7,96
11	5 871 543,37	237 763,45	127°18'12"	7,96
12	5 871 543,37	237 763,45	127°18'12"	7,96
13	5 871 543,37	237 763,45	127°18'12"	7,96
14	5 871 543,37	237 763,45	127°18'12"	7,96
15	5 871 543,37	237 763,45	127°18'12"	7,96
16	5 871 543,37	237 763,45	127°18'12"	7,96
17	5 871 543,37	237 763,45	127°18'12"	7,96
18	5 871 543,37	237 763,45	127°18'12"	7,96
19	5 871 543,37	237 763,45	127°18'12"	7,96
20	5 871 543,37	237 763,45	127°18'12"	7,96
21	5 871 543,37	237 763,45	127°18'12"	7,96
22	5 871 543,37	237 763,45	127°18'12"	7,96
0,00	0,00	0,00	Площадь: 400,00	

Дополнения см. на обороте

Общая площадь: 45626 кв.м



ФЕДЕРАЛЬНОЕ АГЕНТСТВО  
ПО НЕДРОПОЛЬЗОВАНИЮ  
(РОСНЕДРА)

ДЕПАРТАМЕНТ  
ПО НЕДРОПОЛЬЗОВАНИЮ  
ПО ПРИВОЛЖСКОМУ  
ФЕДЕРАЛЬНОМУ ОКРУГУ  
(ПРИВОЛЖСКНЕДРА)

пл. М. Горького, 4/2, г. Н. Новгород, 603000  
Тел./факс (831) 433-74-03, тел.: 433-78-91  
E-mail: privolzh@rosnedra.gov.ru

Генеральному директору  
ООО «СВЗК»

Н.А. Ховрину

ул. Ставропольская, д. 3, офис 401,  
г. Самара, 443090

30.10.2018 № СМ-ПФО-13-00-36/3019  
на № К-1784 от 28.09.2018

### ЗАКЛЮЧЕНИЕ

#### о наличии полезных ископаемых в недрах под участком предстоящей застройки

Земельный участок предстоящей застройки, испрашиваемый под объект АО «Самаранефтегаз» «Техническое перевооружение УПН «Радаевского» (периметральное ограждение и технические средства охраны)», расположенный в Сергиевском районе Самарской области, с географическими координатами угловых точек:

№ п/п	Северная широта	Восточная долгота	№ п/п	Северная широта	Восточная долгота
1	53°57'15.24358"	51°4'20.36988"	4	53°57'11.15961"	51°4'57.87656"
2	53°57'19.01531"	51°4'34.26980"	5	53°56'51.44983"	51°5'15.63052"
3	53°57'07.38446"	51°4'43.45207"	6	53°56'43.32433"	51°4'45.66224"

находится частично в пределах Радаевского месторождения нефти на Радаевском участке недр, предоставленном в пользование АО «Самаранефтегаз» (лицензия СМР 01970 НЭ).

Также участок частично расположен в границах Успенского участка недр, предоставленного в пользование АО «Самаранефтегаз» (лицензия СМР 02242 НР).

Заключение действительно в течение одного года с даты выдачи.

Приложение: ситуационная схема на 1 л. в 1 экз.

И.о. заместителя начальника

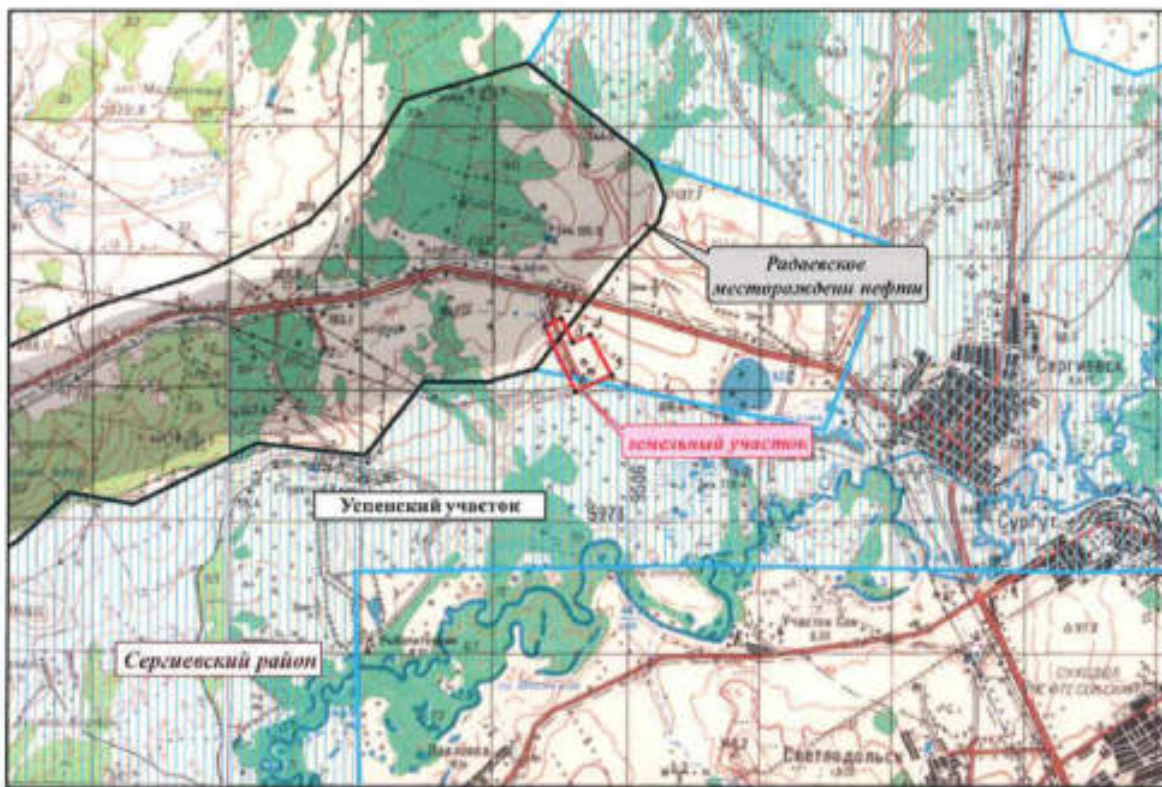
Юрков А.В. (846) 333 56 66







Е.В. Ларин

Ситуационная схема расположения земельного участка под объект:  
"Техническое перевооружение УПН "Радаевского" (периметральное ограждение и  
технические средства охраны)" на территории Сергиевского района Самарской области

Масштаб 1:100 000



Условные обозначения

-  земельный участок
-  контур горного отвода Радаевского месторождения нефти (источник информации: лицензия СМР 01970 НЭ, владелец - АО "Самаранефтегаз")
-  контур нефтеносности Радаевского месторождения нефти (источник информации: Паспорт ГКМ Радаевского месторождения нефти)
-  Успенский участок недр углеводородного сырья (источник информации: лицензия СМР 02242 НР, владелец - АО "Самаранефтегаз")



**УПРАВЛЕНИЕ  
ГОСУДАРСТВЕННОЙ ОХРАНЫ  
ОБЪЕКТОВ КУЛЬТУРНОГО НАСЛЕДИЯ  
САМАРСКОЙ ОБЛАСТИ**

Волжский проспект, д.19, г. Самара, 443071

Тел. (846) 337-83-26

email: [ugookn@samregion.ru](mailto:ugookn@samregion.ru);

<http://nasledie.samregion.ru>

ОКПО 43910132; ОГРН 1156313037000;

ИНН/КПП 6311159468/631101001

*07.10.2018 № 73/5364*

О выдаче заключения

Генеральному директору  
ООО Научно-производственного  
центра «ЦЕРА»

И.Н. Кареву

ул. Урицкого, 62, оф. 2027,  
г. Пенза, 440000

Уважаемый Игорь Николаевич!

Управление государственной охраны объектов культурного наследия Самарской области, рассмотрев «АКТ по результатам государственной историко-культурной экспертизы документации, содержащей результаты исследований, в соответствии с которыми определяется наличие или отсутствие объектов, обладающих признаками объекта культурного наследия, на земельных участках, подлежащих воздействию земляных, строительных, мелиоративных и (или) хозяйственных работ, отведенных под размещение объекта АО «Самаранефтегаз» 5185П «Техническое перевооружение УПН «Радаевская» (периметральное ограждение и технические средства охраны)» в Сергиевском районе Самарской области» от 29.10.2018 г., подготовленный экспертом А.Ю. Тарасовым (далее – Акт), приложения к Акту и Ваше обращение, направленные письмом от 30.10.2018 № 2-1/619 с просьбой подготовить заключение о возможности проведения земляных работ на указанном объекте, сообщает следующее.

В соответствии с Актом объекты культурного наследия, включенные в реестр, выявленные объекты культурного наследия либо объекты, обладающие признаками объекта культурного наследия на земельных участках, отводимых для проведения работ по объекту «АО «Самаранефтегаз» 5185П «Техническое перевооружение

УПН «Радаевская» (периметральное ограждение и технические средства охраны)» в Сергиевском районе Самарской области, отсутствуют, и возможно проведение землеустроительных, земляных, строительных, мелиоративных, хозяйственных и иных работ на вышеназванных земельных участках.

Испрашиваемые земельные участки расположены вне зон охраны и защитных зон объектов культурного наследия.

В соответствии со ст.32 Федерального закона № 73-ФЗ от 25.06.2002 «Об объектах культурного наследия (памятниках истории и культуры) народов Российской Федерации заключение историко-культурной экспертизы является основанием для принятия соответствующим органом охраны объектов культурного наследия решения о возможности проведения землеустроительных, земляных, строительных, мелиоративных, хозяйственных и иных работ.

На основании вышележащего, управление государственной охраны объектов культурного наследия Самарской области считает возможным проведение землеустроительных, земляных, строительных, мелиоративных, хозяйственных и иных работ по объекту АО «Самаранефтегаз» 5185П «Техническое перевооружение УПН «Радаевская» (периметральное ограждение и технические средства охраны)» в Сергиевском районе Самарской области.

Врио руководителя



В.М. Филипенко

Классен 3372690



Администрация  
муниципального района  
Сергиевский  
Самарской области

446540, с. Сергиевск, ул. Ленина, 22  
тел. 2-18-05, факс 2-11-72  
[www.sergievsk.ru/adm2@samtel.ru](http://www.sergievsk.ru/adm2@samtel.ru)

*08.10.2018 № 2942*

на № К-1683/1 от 26.09.2018г.

Генеральному директору  
ООО «Средневолжская  
землеустроительная компания»

**Н.А. Ховрину**

443090, Самара, ул. Ставропольская, д. 9, офис 401  
Тел: (846) 279-0-123

Уважаемый Николай Анатольевич!

Администрация муниципального района Сергиевский на Ваш запрос по нанесению красных линий для подготовки схем планировочных организаций земельного участка объекта АО «Самаранефтегаз»: «**Техническое перевооружение УПН «Радаевского» (периметральное ограждение и технические средства охраны)**» на территории Сергиевского района Самарской области, сообщает, что вышеуказанный объект расположен за границами населенных пунктов муниципального района Сергиевский, красные линии отсутствуют.

Решения об установлении публичного сервитута на территории муниципального района Сергиевский в соответствии с требованиями Главы V.7. Земельного кодекса Российской Федерации №136-ФЗ от 25.10.2001г. не принимались.

Однако в соответствии с пунктами 1, 2 статьи 39.38 Земельного кодекса Российской Федерации №136-ФЗ от 25.10.2001г. публичный сервитут может быть установлен:

1) решениями уполномоченных федеральных органов исполнительной власти - в случаях установления публичного сервитута для размещения инженерных сооружений федерального значения, устройства пересечений автомобильных дорог или железнодорожных путей с железнодорожными путями общего пользования, автомобильными дорогами федерального

значения или для устройства примыканий автомобильных дорог к автомобильным дорогам федерального значения, размещения автомобильных дорог федерального значения, железнодорожных путей в туннелях;

2) решениями уполномоченных исполнительных органов государственной власти субъектов Российской Федерации - в случаях установления публичного сервитута для размещения инженерных сооружений регионального значения, устройства пересечений автомобильных дорог или железнодорожных путей с автомобильными дорогами регионального или межмуниципального значения или для устройства примыканий автомобильных дорог к автомобильным дорогам регионального или межмуниципального значения, размещения автомобильных дорог регионального или межмуниципального значения в туннелях.

Сведения о принятии данными структурами решений об установлении публичного сервитута в Администрации муниципального района Сергиевский отсутствуют.

Кроме того обращаем внимание, что в соответствии с требованиями Земельного кодекса Российской Федерации №136-ФЗ от 25.10.2001г., Федерального закона N218-ФЗ от 13.07.2015 "О государственной регистрации недвижимости" сведения о наличии публичного сервитута, его границах, сроке действия вносятся в Единый государственный реестр недвижимости.

Следовательно, за предоставлением сведений о наличии (отсутствии) публичных сервитутов, ООО "СВЗК" необходимо обратиться в Управление Росреестра по Самарской области с соответствующим запросом.

С уважением,  
Глава муниципального  
района Сергиевский

  
А.А.Веселов